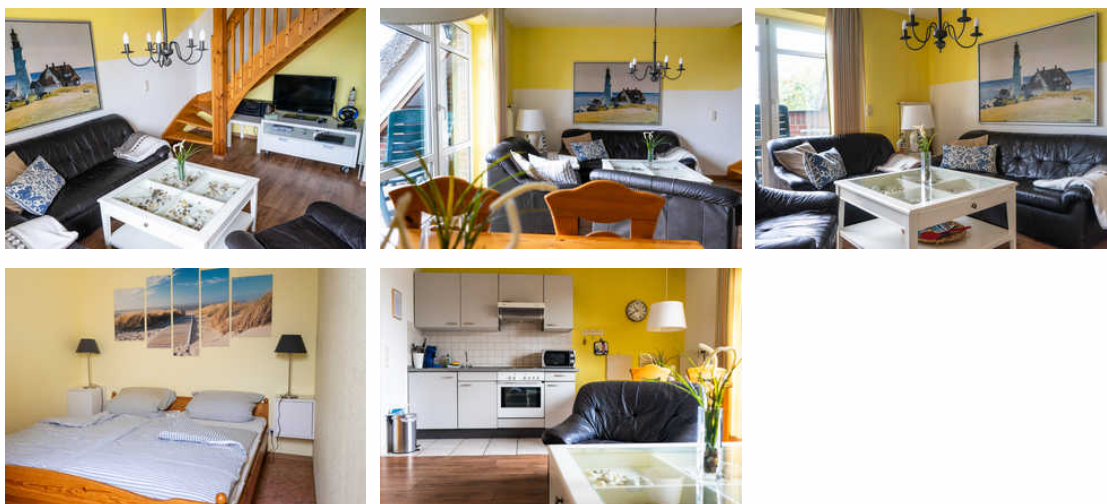


# Ferienwohnung unterm Reet

Ferienwohnung

Hooksiel



## Beschreibung

Unsere modern und gut ausgestattete Ferienwohnung bietet Ihnen das richtige 'Zuhause', um im Nordseebad Hooksiel erholsame Ferientage zu genießen. Verbringen Sie entspannte Tage am langen Sandstrand und in herrlich gesunder Nordseeluft. Genießen Sie die einzigartige Landschaft des Welt-Naturerbes Wattenmeer. Jede Jahreszeit hat ihren eigenen Reiz. Die Ferienwohnung unterm Reet erwartet Sie mit einem Balkon in Hooksiel in Niedersachsen. Wilhelmshaven erreichen Sie von der Unterkunft aus nach 16 km. Das Apartment verfügt über 3 Schlafzimmer, einen Flachbild-Kabel-TV, eine komplett ausgestattete Küche mit einer Mikrowelle und einem Kühlschrank sowie ein Bad mit einer Dusche.

## Ferienwohnung unterm Reet





Die lichtdurchflutete Wohnung ist gemütlich eingerichtet, so dass Sie sich vom ersten Urlaubstag an wohlfühlen können. Für Ihre Unterhaltung stehen SAT-TV, Musikanlage, CD-Radio, Bücher und Gesellschaftsspiele zur Verfügung. Der Balkon sind mit Tisch und Stühlen möbliert.

Die Küche ist mit ausreichend Geschirr, Kochutensilien und den notwendigen Elektro-Kleingeräten (Kaffeemaschine, Kaffeemaschine, Toaster, Wasserkocher, ) ausgestattet

## Ausstattung Zimmer

Belegung max.: max. 6

Anzahl Schlaf

### Hinweise zu Haustieren

Haustiere erlaubt

**Allgemein:** Balkon, Doppelbett, Einzelbett, familienfreundlich, getrennt stehende Betten, Heizung, Nichtraucher, Nichtraucherhaus, radfreundlich, Reise-/Kinderbett

**Außenanlage:** Fahrradunterstellmöglichkeit, Parkplatz

**Freizeit:** Fahrradverleih

**Küche:** Backofen, Küche (offen), Kühlschrank, Mikrowelle

**Sanitär:** Dusche/WC, Gäste-WC

**Service:** Tiere willkommen

**Technik:** DVD-Player, Kabel/Sat, TV - Flachbild

## So haben Gäste nach ihrem Aufenthalt bewertet

4 von max. 6 Punkten bei 10 Bewertungen insgesamt

Punkte	1	2	3	4	5	6
Ausstattung Zimmer/Fewo	●	●	●	●		
Sauberkeit	●	●	●	●		
Service & Freundlichkeit	●	●	●	●		
Lage der Unterkunft (wie beschrieben)	●	●	●	●	●	
Beschreibung entsprach der Unterkunft	●	●	●	●		
Preis-Leistung	●	●	●	●		
Empfehlenswert	●	●	●	●		

## Allgemeine Lageinformationen

Unsere gemütliche Ferienwohnung unterm Reetdach liegt direkt gegenüber dem Wellenbad in einem sehr gepflegten Ferienhausgebiet. Zum Jachthafen sind es ca. 5-10 Minuten, den alten Hafen, die Fußgängerzone und den Strand erreichen Sie in ca. 15-20 Minuten zu Fuß. Fahrradverleih, Kiosk, Bäcker, Waschsalon, Wellenbad und Restaurant sind direkt vor Ort.



## Entfernungen

Arzt: 500 m	Autobahn: 7 km	Badestelle/Gewässer: 700 m	Bäcker: 100 m
Bahnhof: 11 km	Geldautomaten/Bank: 500 m	Bushaltestelle: 500 m	Flughafen: 84 km
Golfplatz: 6 km	Krankenhaus/Klinik: 12 km	Höhe über dem Meeresspiegel: 0 m	Restaurant: 100 m
Schwimm-/Spaßbad: 300 m	Strand: 600 m	Supermarkt: 500 m	Tourist-Information: 400 m
Zentrum: 500 m			

Objekt ID: 97502