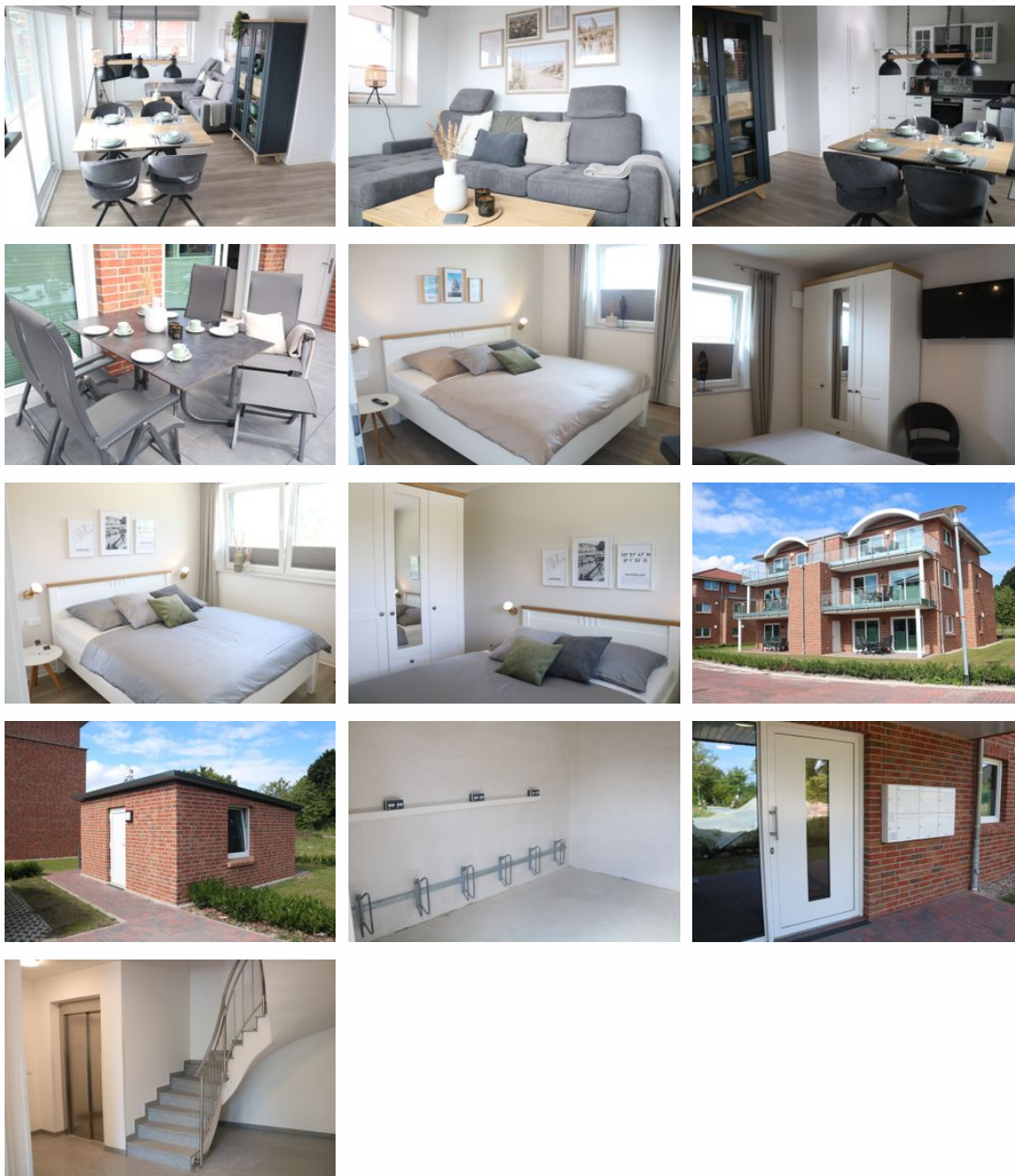


Fewo Windharfe Haus Juist Whg 6

Ferienwohnung - Ferienwohnpark - Penthouse

Hooksiel



Beschreibung

Was gehört noch zu einem perfekten Urlaub? Natürlich die perfekte Unterkunft!

Wir haben diese perfekte Unterkunft für Sie.

Unsere Ferienwohnung befindet sich im Haus Juist mit 5 weiteren barrierefrei erreichbaren Wohnungen, die alle im gleichen modernen Landhausstil mit Liebe eingerichtet wurden.

Die Wohnfläche beträgt ca. 73 m² und befindet sich im Penthouse. In der offenen Wohnküche finden Sie Platz zum Relaxen, Spielen, Essen, Kochen oder wie auch immer Sie Ihren wohlverdienten Urlaub verbringen möchten. Die Küche ist mit hochwertigen Bosch-Elektrogeräten ausgestattet. Die WMF-Filterkaffeemaschine, der Wasserkocher und Toaster und auch die

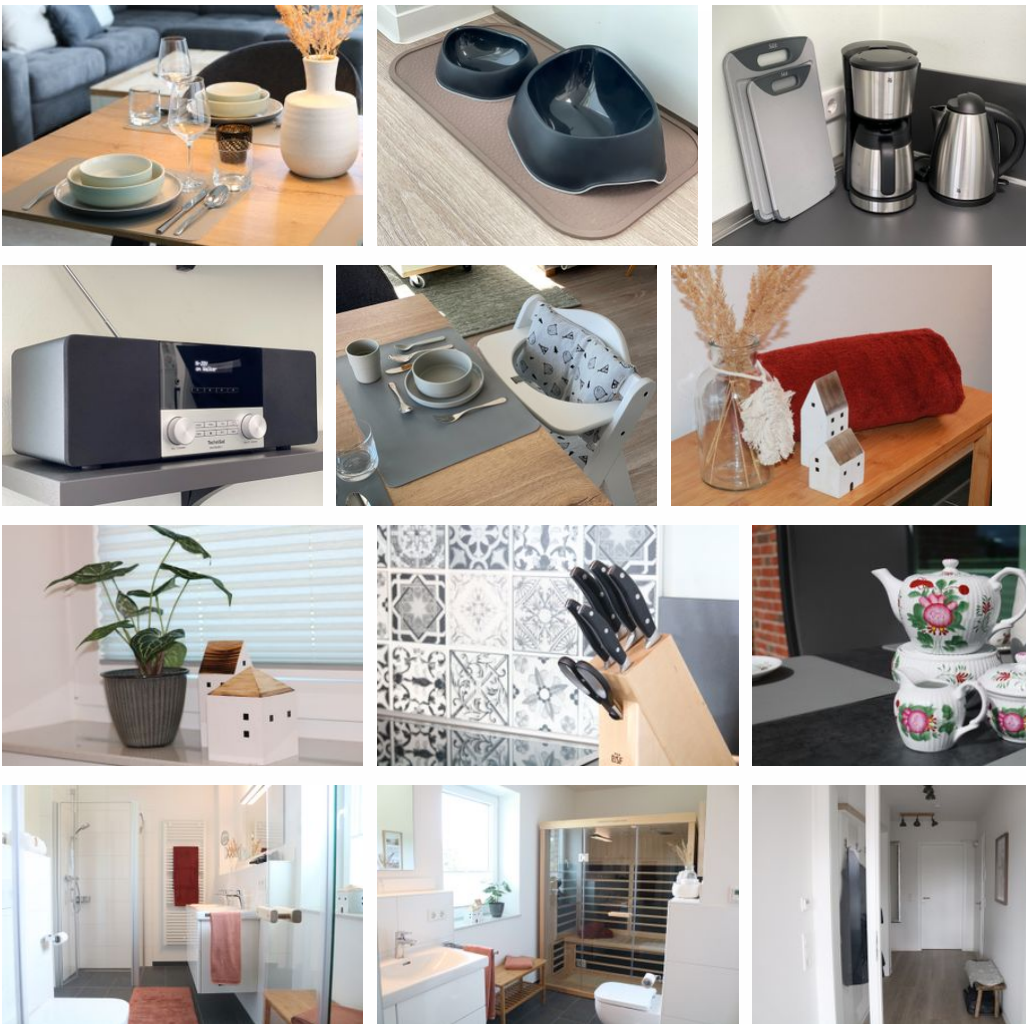
Waschmaschine runden die hochwertige Ausstattung ab. Die Waschmaschine befindet sich in einem kleinen Hauswirtschaftsraum neben der Küche. Wäscheständer, Wäscheklammern und Wäschekorb sind selbstverständlich vorhanden. In einem Schlafzimmer befindet sich ein Doppelbett mit einer Liegefläche von 180x200cm und ein 3-türiger Kleiderschrank sowie ein TV-Gerät. Das 2. Schlafzimmer ist mit einem Doppelbett mit einer Liegefläche von 160x200 cm bestückt, außerdem mit einem 3-türigem Kleiderschrank und einem TV-Gerät. Die hochwertigen Matratzen sind aus dem Hause Musterring. Im Badezimmer mit Doppelwaschtisch, Dusche und Toilette befindet sich auch eine Infrarot-Wärmekabine, die Sie kostenlos nutzen können. Außerdem laden Sie nach Absprache auch kostenlos Ihr Hybrid- oder E-PKW während Ihres Aufenthalts an einer E-Ladesäule.

Die Hookser Perle ist eine attraktive Ferienanlage, die Naturnähe mit moderner Architektur vereint. Die Anlage besteht aus elf Häusern mit je sechs Wohnungen. Jedes Haus hat einen eigenen Parkplatz, Sie müssen Ihren Pkw also nicht auf einem weit entfernten Platz abstellen. In einem Nebengebäude gibt es Einstellplätze für Fahrräder, die mit einer Ladestation für E-Bikes ausgestattet sind. Die Lage ist im Bereich Middeldiek / Neckarstraße, nahe des Ortskerns und direkt hinter dem Deich. Dazu noch in unmittelbarer Nähe zum Hallenbad. Rund um jedes Haus befindet sich ein großzügiger Außenbereich, auch insgesamt ist die Anlage von viel Grün umgeben.

Erbaut: 2022

Sprachen: englisch, deutsch

Fewo Windharfe Haus Juist Whg 6



Was gehört noch zu einem perfekten Urlaub? Natürlich die perfekte Unterkunft!

Wir haben diese perfekte Unterkunft für Sie.

Unsere Ferienwohnung befindet sich im Haus Juist mit 5 weiteren barrierefrei erreichbaren Wohnungen, die alle im gleichen modernen Landhausstil mit Liebe eingerichtet wurden.

Die Wohnfläche beträgt ca. 73 m² und befindet sich im Penthouse. In der offenen Wohnküche finden Sie Platz zum Relaxen, Spielen, Essen, Kochen oder wie auch immer Sie Ihren wohlverdienten Urlaub verbringen möchten. Die Küche ist mit hochwertigen Bosch-Elektrogeräten ausgestattet. Die WMF-Filterkaffeemaschine, der Wasserkocher und Toaster und auch die Waschmaschine runden die hochwertige Ausstattung ab. Die Waschmaschine befindet sich in einem kleinen Hauswirtschaftsraum neben der Küche. Wäscheständer, Wäscheklammern und Wäschekorb sind selbstverständlich vorhanden. In einem Schlafzimmer befindet sich ein Doppelbett mit einer Liegefläche von 180x200cm und ein 3-türiger Kleiderschrank sowie ein TV-Gerät. Das 2. Schlafzimmer ist mit einem Doppelbett mit einer Liegefläche von 160x200 cm bestückt, außerdem mit einem 3-türigem Kleiderschrank und einem TV-Gerät. Die hochwertigen Matratzen sind aus dem Hause Musterring. Im Badezimmer mit Doppelwaschtisch, Dusche und Toilette befindet sich auch eine Infrarot-Wärmekabine, die Sie kostenlos nutzen können. Außerdem laden Sie nach Absprache auch kostenlos Ihr Hybrid- oder E-PKW während Ihres Aufenthalts an einer E-Ladesäule.

Die Hookser Perle ist eine attraktive Ferienanlage, die Naturnähe mit moderner Architektur vereint. Die Anlage besteht aus elf Häusern mit je sechs Wohnungen. Jedes Haus hat einen eigenen Parkplatz, Sie müssen Ihren Pkw also nicht auf einem weit entfernten Platz abstellen. In einem Nebengebäude gibt es Einstellplätze für Fahrräder, die mit einer Ladestation für E-Bikes ausgestattet sind. Die Lage ist im Bereich Middeldiek / Neckarstraße, nahe des Ortskerns und direkt hinter dem Deich. Dazu noch in unmittelbarer Nähe zum Hallenbad. Rund um jedes Haus befindet sich ein großzügiger Außenbereich, auch insgesamt ist die Anlage von viel Grün umgeben.

Ausstattung Zimmer

Größe: 82 qm
Belegung max.: 5
Anzahl Schlafzimmer: 2
Tiere willkommen: ja
WLAN: ja
TV: ja

Hinweise zu Haustieren

1 Hund

Allgemein: allergikerfreundlich, Balkon, behindertenfreundlich(Kat.), behindertenfreundlich(Obj.), Doppelbett, E-Bike Ladestation, Fahrstuhl/Aufzug, familienfreundlich, Heizung, Hochstuhl, Infrarot-Kabine, Nichtraucher, Nichtraucherhaus, radfreundlich, Reise-/Kinderbett

Außenanlage: Fahrradunterstellmöglichkeit, Parkplatz

Freizeit: Fahrradverleih

Küche: Backofen, Gefriermöglichkeit, Küche (offen), Kühlschrank, Mikrowelle, Spülmaschine

Sanitär: Bad/WC, Dusche, Dusche/WC, Gäste-WC, Haartrockner, WC-Toilette

Service: Bettwäsche, EC-Karten, Handtücher, Tiere willkommen, Waschmaschine

Technik: WLAN, Kabel/Sat, Smart-TV, TV, TV - Flachbild

So haben Gäste nach ihrem Aufenthalt bewertet

6 von max. 6 Punkten bei 1 Bewertung

Punkte	1	2	3	4	5	6
Ausstattung Zimmer/Fewo	●	●	●	●	●	●
Sauberkeit	●	●	●	●	●	●
Service & Freundlichkeit	●	●	●	●	●	●
Lage der Unterkunft (wie beschrieben)	●	●	●	●	●	●
Beschreibung entsprach der Unterkunft	●	●	●	●	●	●
Preis-Leistung	●	●	●	●	●	●

Punkte	1	2	3	4	5	6
Empfehlenswert	●	●	●	●	●	●

Allgemeine Lageinformationen

Kennen Sie das? Der graue Alltag frisst Sie auf und Sie träumen sich an einen wunderschönen Ort. Einen Ort, an dem Sie das Meer riechen und das Kreischen der Möwen über sich hören. Unter den nackten Füßen spüren Sie den Sand, hinter Ihnen breiten sich die Dünen aus, vor Ihnen erstreckt sich die weite Nordsee. Sie fühlen Seewind in den Haaren und schmecken Salz auf der Zunge. Endlich losgelöst von allen Alltagsorgen!

Solch ein Sehnsuchtsort ist Hooksiel im Wangerland. Es liegt etwa 14 Kilometer nordwestlich von Wilhelmshaven. Mit seinem historischen Charme gehört dieser Sielort zweifellos zu den schönsten an der Nordsee.

Eine echte Bilderbuchkulisse bietet der alte Hafen mit seinen geschichtsträchtigen Packhäusern. Zauberhaft ist es, hier zu spazieren, die Seele baumeln zu lassen und das maritime Flair zu genießen. Zahlreiche geschichtsträchtige oder moderne Restaurants und Cafés warten darauf, den Gast kulinarisch zu verwöhnen.

Wer aktiv sein möchte, dem bietet Hooksiel an seinem weitläufigen Strand Wassersport jeder Art. Auch bei Regenwetter gibt es viel zu unternehmen, etwa einen Besuch im Indoor-Freizeitpark, im Kinderspielhaus oder im Hallenwellenbad mit Meerwasser.

So schön Hooksiel auch ist, drumherum gibt es ebenfalls viel zu entdecken. Der Sielort eignet sich wunderbar als Startpunkt für Radtouren entlang der Küste, für Ausflüge in die schönen Städte Ostfrieslands oder für einen Besuch der ostfriesischen Inseln.

Entfernungen

Arzt: 700 m	Autobahn: 11 km	Badestelle/Gewässer: 4 km	Bäcker: 300 m
Bahnhof: 13 km	Geldautomaten/Bank: 700 m	Bushaltestelle: 700 m	Flughafen: 69 km
Golfplatz: 6 km	Krankenhaus/Klinik: 12 km	Höhe über dem Meeresspiegel: 0 m	Radweg: 100 m
Restaurant: 300 m	Schwimm-/Spaßbad: 300 m	Strand: 4 km	Supermarkt: 1.1 km
Tourist-Information: 600 m	Zentrum: 1.2 km		

Wir freuen uns, Sie in Hooksiel begrüßen zu dürfen.



Objekt ID: 137335