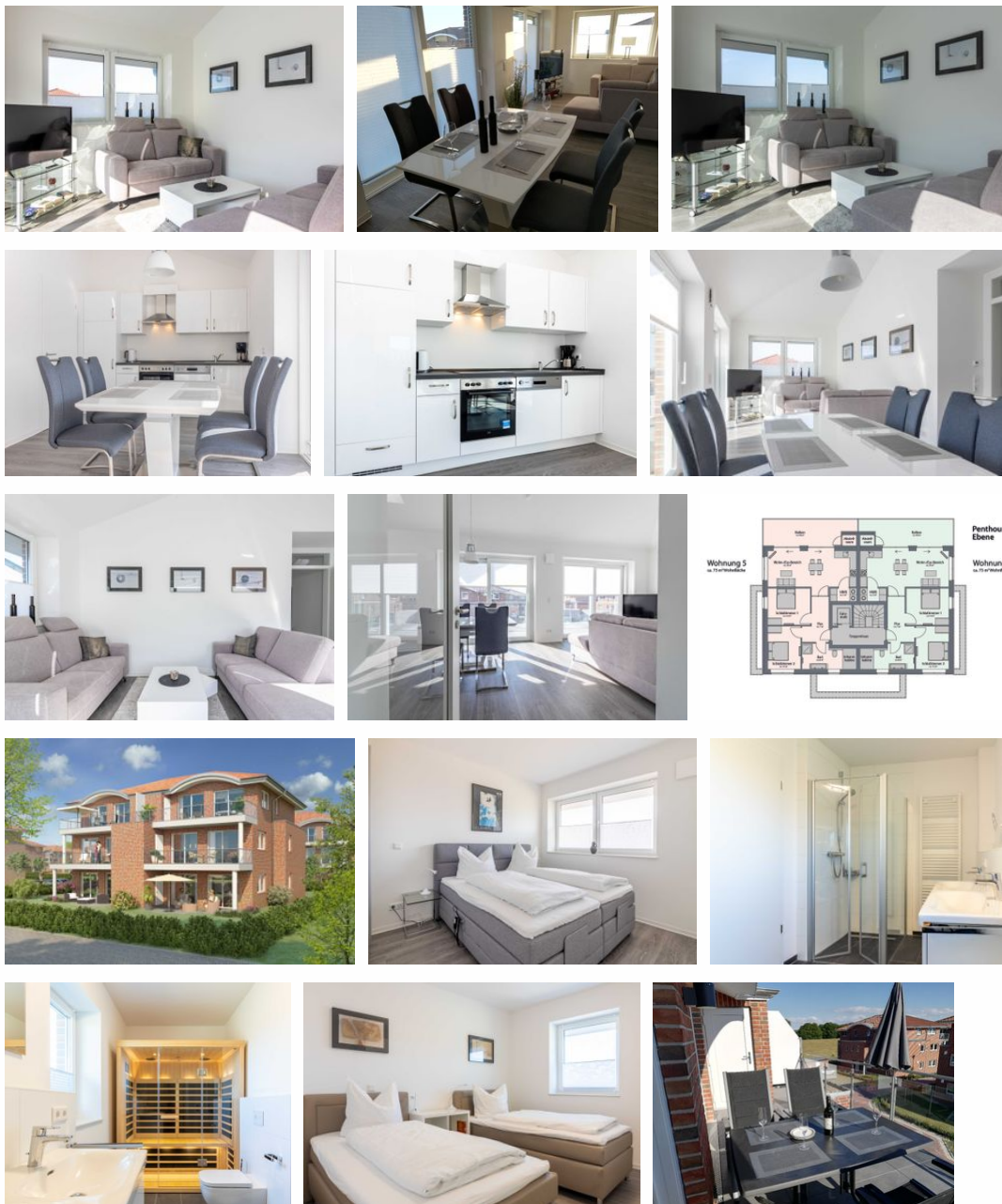


Fewo Ausguck Haus Kachelotplate

Ferienwohnung - Ferienwohnpark - Penthouse

Hooksiel



Beschreibung

Direkt hinter dem Deich und unmittelbar neben dem Meerwasser-Hallenwellenbad erwartet Sie in der neu errichteten Wohnanlage "Hookser Perle" eine modern, komfortabel und gemütlich eingerichtete 73 qm große Penthousewohnung. Vier Personen finden hier ein schönes Umfeld in einem großzügigen Wohnbereich, 2 Schlafzimmern, Bad mit Infrarotkabine, einer voll ausgestatteten Küche und einer Sonnenterrasse für die schönen Sonnenuntergänge an der See. Natürlich sorgt ein Fahrstuhl für einen bequemen Zugang zu Ihrem Feriendomizil. Einstellplatz für Ihren PKW und ein abschließbarer Fahrrad-Port sind selbstverständlich auch vorhaben. Ebenso Fernseher, WLAN und Waschmaschine. Also: Auf nach Hooksiel zum "Ausguck" für die schönste Zeit im Jahr, um Urlaub und Entspannung in frischer Luft am Meer zu

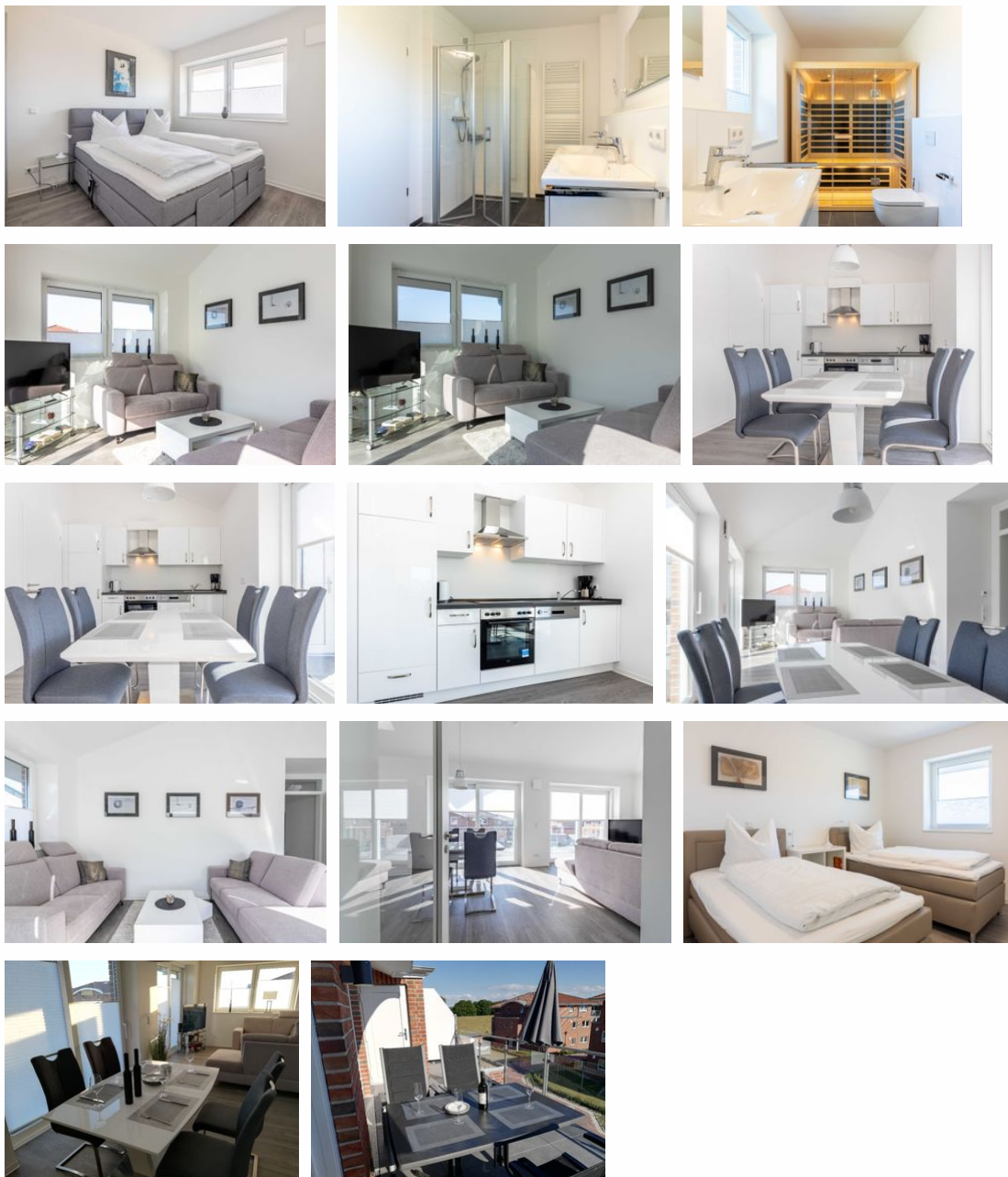
genießen!

Erbaut: 2021

Letzte Renovierung: 2021

Sprachen: englisch, deutsch

Fewo Ausguck Haus Kachelotplate



Kennen Sie das? Der Alltag frisst Sie auf und Sie träumen sich an einen wunderschönen Ort. Einen Ort, an dem Sie das Meer riechen und das Kreischen der Möwen über sich hören. Unter den nackten Füßen spüren Sie den Sand, hinter Ihnen breiten sich die Dünen aus, vor Ihnen erstreckt sich die weite Nordsee. Sie fühlen Seewind in den Haaren und schmecken Salz auf der Zunge. Endlich losgelöst von allen Alltagsorgen!

Was gehört noch zu einem perfekten Urlaub? Natürlich die perfekte Unterkunft!

Eine solche bietet sich Ihnen mit einer Ferienwohnung in der Hookser Perle. Hookser Perle ist eine attraktive Ferienanlage, die Naturnähe mit moderner Architektur vereint. Die Anlage besteht aus elf Häusern mit je sechs Wohnungen. Die Lage ist im Bereich Middeldiek / Neckarstraße, nahe dem Ortskern und direkt hinter dem Deich. Dazu noch in unmittelbarer Nähe zum Hallenbad. Rund um jedes Haus befindet sich ein großzügiger Außenbereich, auch insgesamt ist die Anlage von viel Grün umgeben.

Jede Wohnung hat einen eigenen Parkplatz, Sie müssen Ihren Pkw also nicht auf einem weit entfernten Platz abstellen. In einem Nebengebäude gibt es Einstellplätze für Fahrräder, die mit einer Ladestation für E-Bikes ausgestattet sind.

Auch Barrierefreiheit ist garantiert, jede Etage ist bequem mit einem Fahrstuhl zu erreichen

Ausstattung Zimmer

Größe: 73 qm

Belegung max.: 5

Anzahl Schlafzimmer: 2

WLAN: ja

TV: ja

Nichtraucher: ja

Hinweise zu Haustieren

Haustiere nicht erlaubt

Allgemein: allergikerfreundlich, Doppelbett, E-Bike Ladestation, Fahrradraum abschließbar, Fahrstuhl/Aufzug, familienfreundlich, Heizung, Hochstuhl, Infrarot-Kabine, Nichtraucher, Nichtraucherhaus, radfreundlich, Reise-/Kinderbett, Strandkorb (persönlich)

Außenanlage: Fahrradunterstellmöglichkeit, Strandkorb

Freizeit: Fahrradverleih

Küche: Backofen, Gefriermöglichkeit, Küche (offen), Kühlschrank, Mikrowelle, Spülmaschine

Sanitär: Bad/WC, Dusche, Dusche/WC, Haartrockner

Service: Bettwäsche, EC-Karten, Tiere nicht erlaubt

Technik: WLAN, Kabel/Sat, Smart-TV, TV, TV - Flachbild

So haben Gäste nach ihrem Aufenthalt bewertet

6 von max. 6 Punkten bei 3 Bewertungen insgesamt

Punkte	1	2	3	4	5	6
Ausstattung Zimmer/Fewo	●	●	●	●	●	●
Sauberkeit	●	●	●	●	●	

Punkte	1	2	3	4	5	6
Service & Freundlichkeit	●	●	●	●	●	●
Lage der Unterkunft (wie beschrieben)	●	●	●	●	●	●
Beschreibung entsprach der Unterkunft	●	●	●	●	●	●
Preis-Leistung	●	●	●	●	●	●
Empfehlenswert	●	●	●	●	●	●

Allgemeine Lageinformationen

Solch ein Sehnsuchtsort ist Hooksiel im Wangerland. Es liegt etwa 14 Kilometer nordwestlich von Wilhelmshaven. Mit seinem historischen Charme gehört dieser Sielort zweifellos zu den schönsten an der Nordsee. Eine echte Bilderbuchkulisse bietet der alte Hafen mit seinen geschichtsträchtigen Packhäusern. Zauberhaft ist es, hier zu spazieren, die Seele baumeln zu lassen und das maritime Flair zu genießen. Zahlreiche geschichtsträchtige oder moderne Restaurants und Cafés warten darauf, den Gast kulinarisch zu verwöhnen.

Wer aktiv sein möchte, dem bietet Hooksiel an seinem weitläufigen Strand Wassersport jeder Art. Auch bei Regenwetter gibt es viel zu unternehmen, etwa einen Besuch im Indoor-Freizeitpark, im Kinderspielhaus oder im Hallenwellenbad mit Meerwasser.

So schön Hooksiel auch ist, drumherum gibt es ebenfalls viel zu entdecken. Der Sielort eignet sich wunderbar als Startpunkt für Radtouren entlang der Küste, für Ausflüge in die schönen Städte Ostfrieslands oder für einen Besuch der ostfriesischen Inseln

Entfernungen

Arzt: 700 m	Autobahn: 11 km	Badestelle/Gewässer: 4 km	Bäcker: 300 m
Bahnhof: 13 km	Geldautomaten/Bank: 700 m	Bushaltestelle: 700 m	Flughafen: 69 km
Golfplatz: 6 km	Krankenhaus/Klinik: 12 km	Höhe über dem Meeresspiegel: 0 m	Radweg: 100 m
Restaurant: 300 m	Schwimm-/Spaßbad: 300 m	Strand: 4 km	Tourist-Information: 600 m
Zentrum: 800 m			

Wir freuen uns, Sie in Hooksiel begrüßen zu dürfen.



Objekt ID: 133169